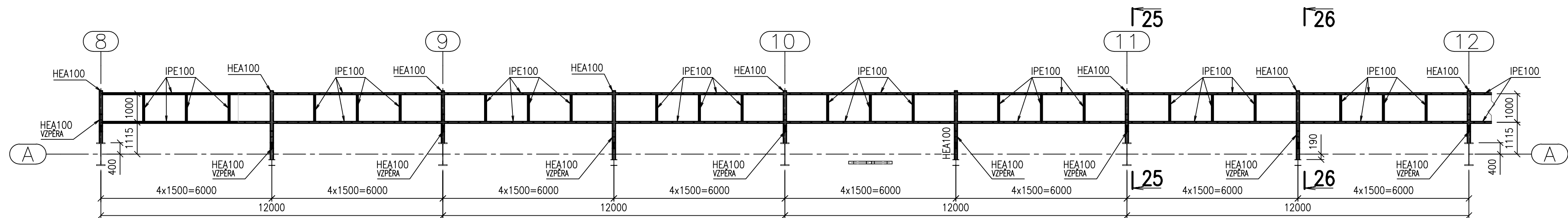


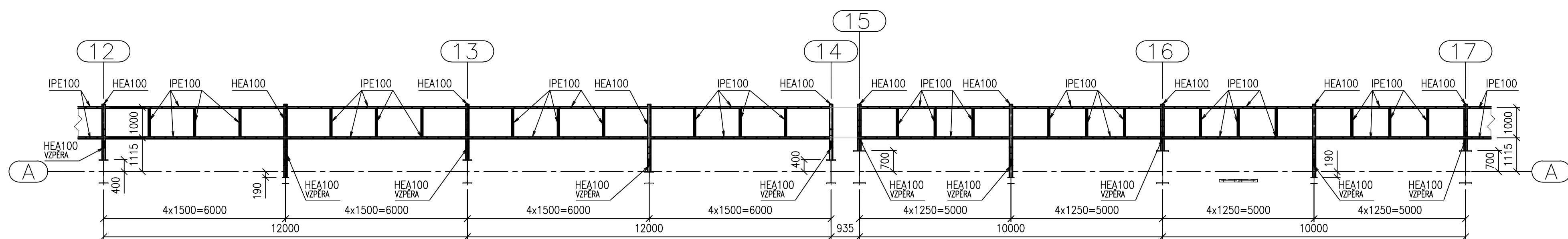
ÚROVEŇ +5.650 m, A8 ÷ A12

1:100



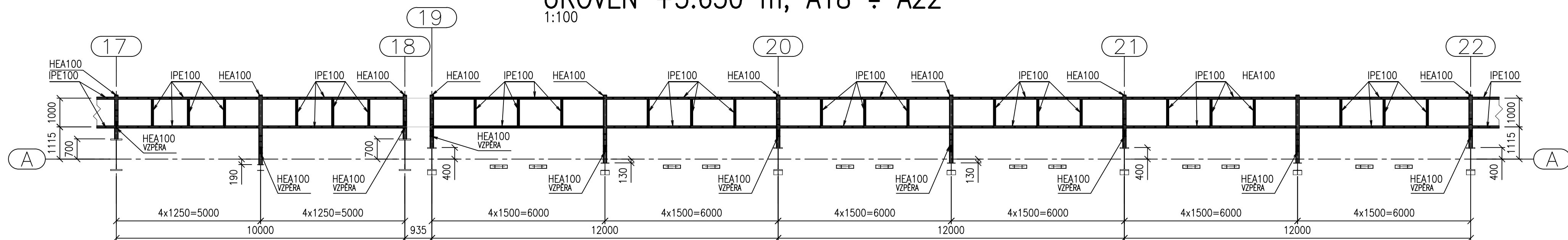
ÚROVEŇ +5.650 m, A12 ÷ A17

1:100



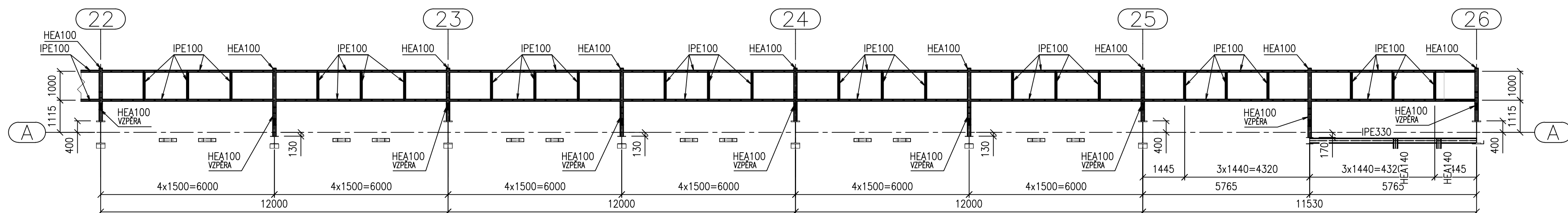
ÚROVEŇ +5.650 m, A18 ÷ A22

1:100



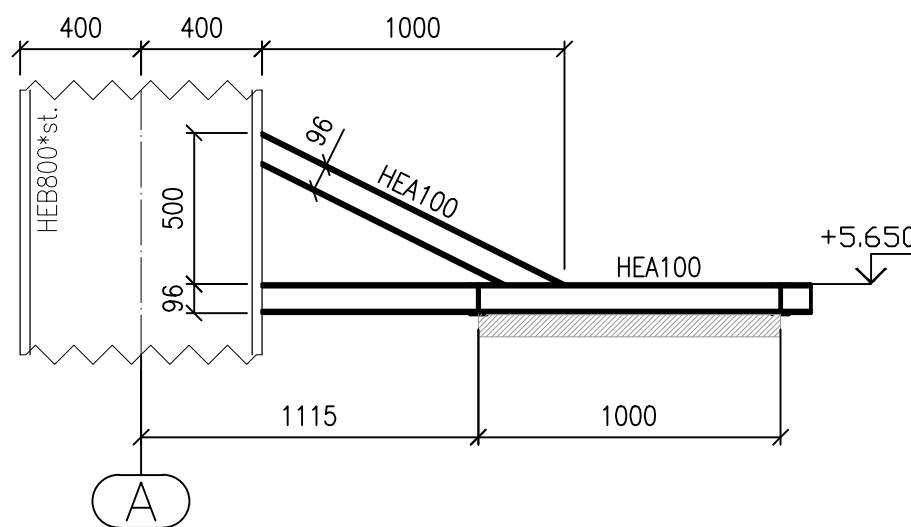
ÚROVEŇ +5.650 m, A22 ÷ A26

1:100



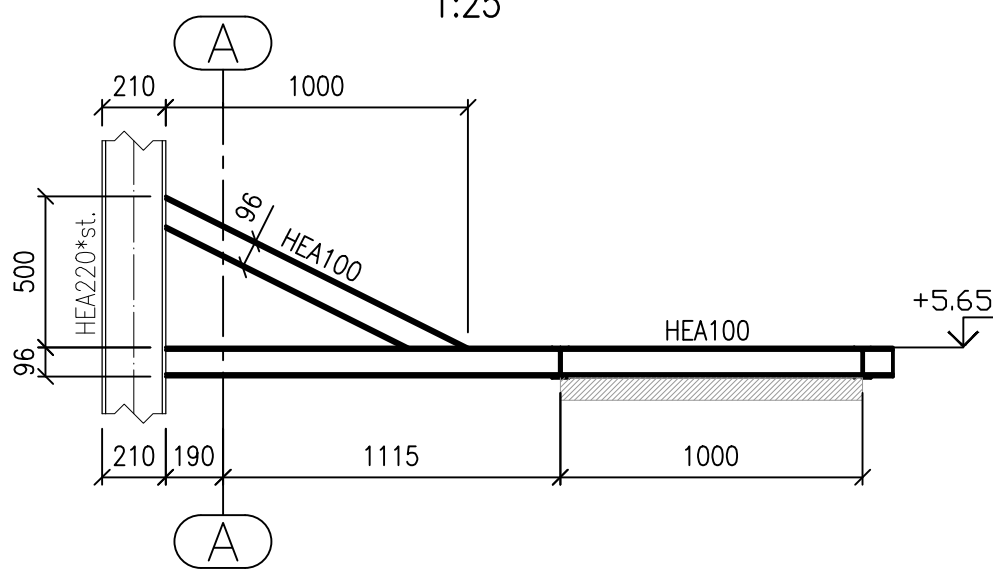
25-25

1:25



26-26

1:25



POZNÁMKA:

- POKUD JSOU V DOKUMENTACI UVEDENY KONKRÉTNÍ FIRMY, NEBO VÝROBKY TAK JE LZE ZAMĚNIT ZA FIRMY, NEBO VÝROBKY S ROVNOCENNÝM ŘEŠENÍM.
- SOUČÁSTI DOKUMENTACE JE I TECHNICKÁ ZPRÁVA, ODSTAVEC 8 OBEČNÁ UPOZORNĚNÍ A DOPORUČENÍ
- POUŽITÝ MATERIÁL: S235JR, S355J2
- DUTÉ PROFILY UZAVŘÍT PLECHEM P4
- PROFILY OZNAČENÉ HVĚZDIČKOU (*) JSOU Z MATERIÁLU S355J2
- NESLOUŽÍ PRO VÝROBU, NUTNO ZPRACOVAT DALŠÍ STUPEŇ DOKUMENTACE, REALIZAČNÍ.
- VŠECHNY ŠROUBY MINIMÁLNĚ TŘÍDY 8.8, KOTVY 5.8 A 8.8
- PODLITÍ PATNÍCH PLECHŮ MINIMÁLNĚ O PEVNOSTI ZÁKLADŮ
- SKUTEČNÉ ROZMĚRY A STAV STÁVAJÍCÍ KCE ZKONTROLOVAT NA STAVBĚ
- PROFILY UPE DLE DIN 1026-2
- POSTUP OSAZOVÁNÍ VŠECH KOTEV PROVÁDĚT PODLE PODMÍNEK MANUÁLU, STANDARDU FIRMY
- ZÁBRADLÍ TRUBKOVÉ: SLOUPKY TRØ44,5x5
HORNÍ MADLO TRØ44,5x2,9
DOLNÍ MADLO TRØ32x2
OKOPOVÝ PLECH PLO100x6

TŘÍDA PROVEDENÍ DLE ČSN EN 1090-2 EXC 2

VÝKAZ MATERIÁLU Č.HP4-4-102626

±0 ≅ 525,600 m n.m.

DOKUMENTACE JE DUŠEVNÍM MAJETKEM FIRMY HUTNÍ PROJEKT Frydek-Místek a.s. A NESMÍ BÝT POUŽITA BEZ JEJÍHO VĚDOMÍ.

OZN.	ZMĚNA	DATUM	PROVEDL	KONTROLA
VYPRACOVAL	TOMÁŠ FALTÝNEK			
PROJEKTANT	ING. MARTIN BLAŽÍK			
SCHVÁLIL	ING. ROMAN LISNÍK			
KONTROLOVAL	ING. ROMAN LISNÍK			
INVESTOR	AL INVEST Brdičská, a.s.			
MÍSTO STAVBY	AL INVEST BRDIČSKÁ			
STAVBA	ALFAGEN XIV. ETAPA OCELOVÉ KONSTRUKCE			
		DATUM	07/2025	
		ÚČEL	ZADÁNÍ	
			STAVBY	
		Č. ZAK.	11542-003-004	
		ARCHIVNÍ ČÍSLO	HP4-1-101293	
		LISTŮ	1	POČET A4 8
		MĚŘITKO	1:100, 1:25	POŘADOVÉ Č. 17

KONSTRUKCE PRO TROLEJE +5.65M A8÷A26